

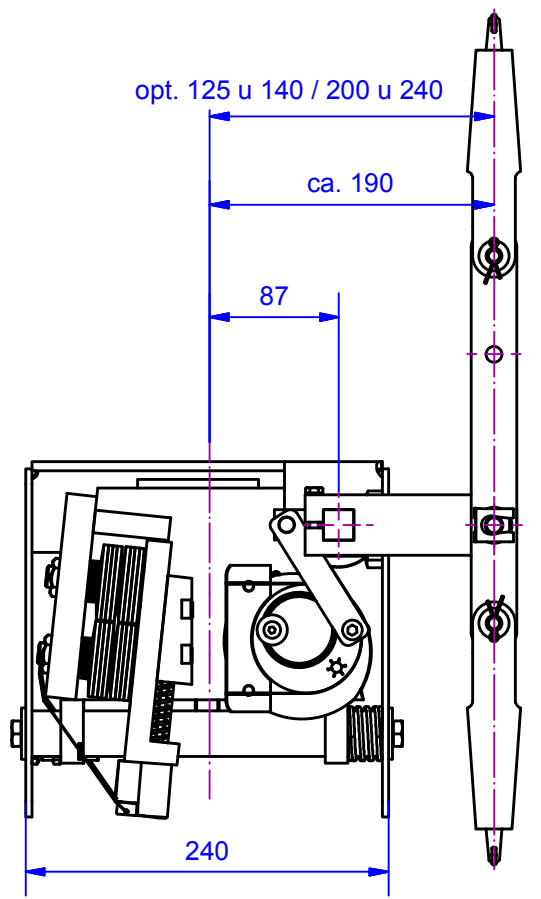
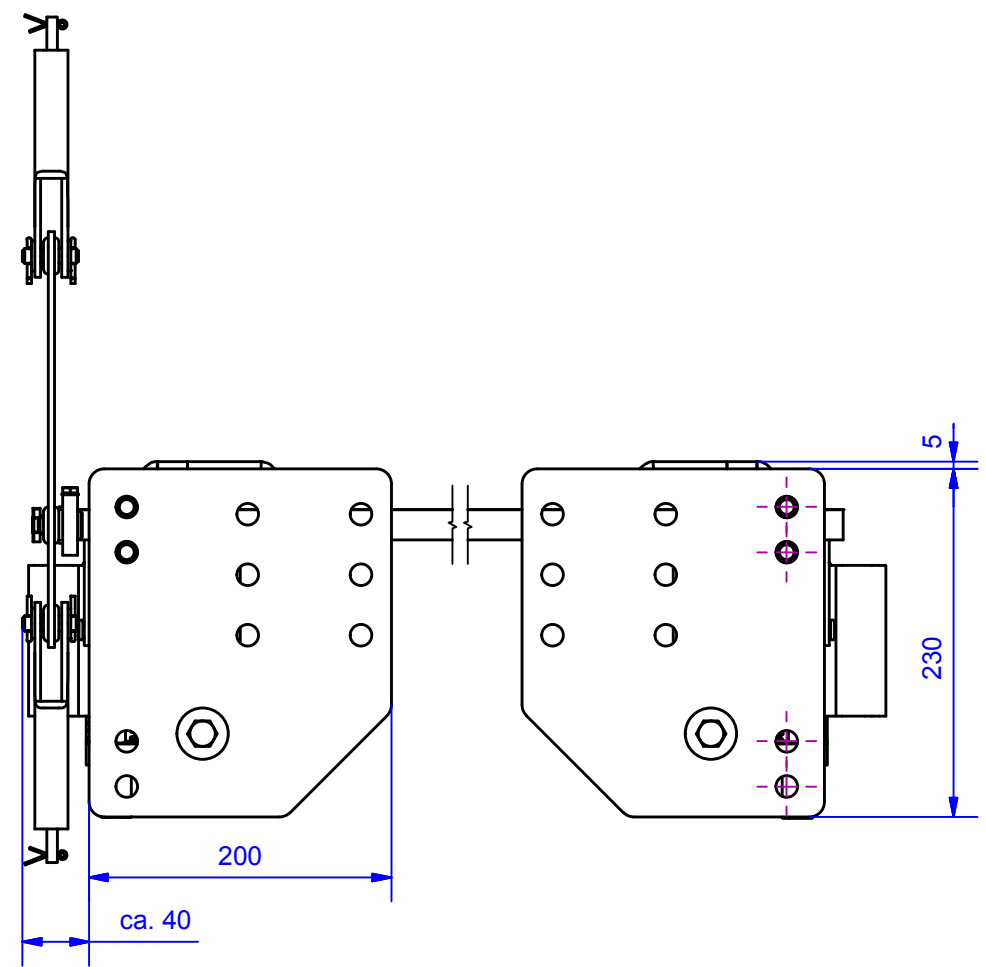
6 5 4 3 2 1

D D

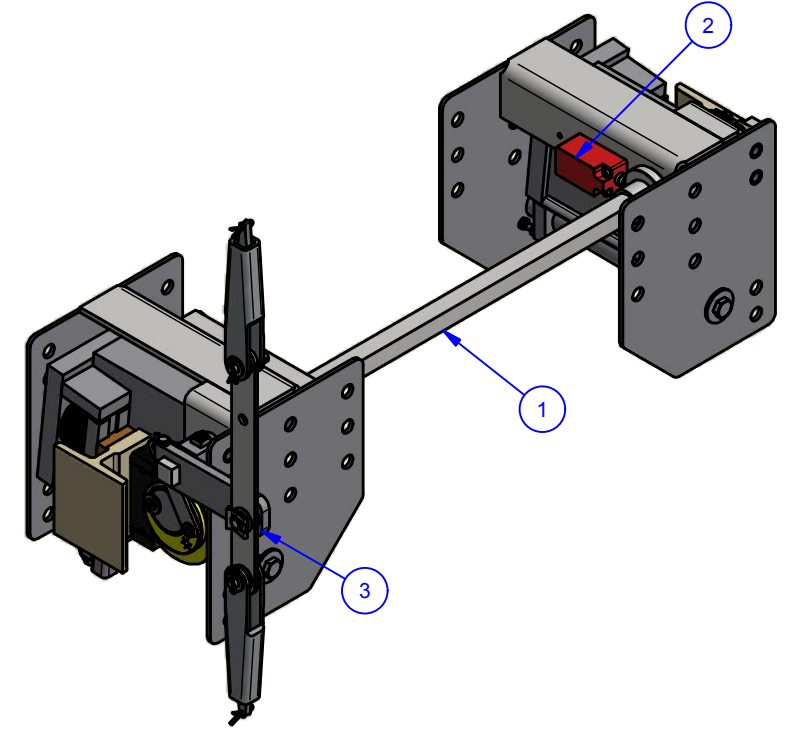
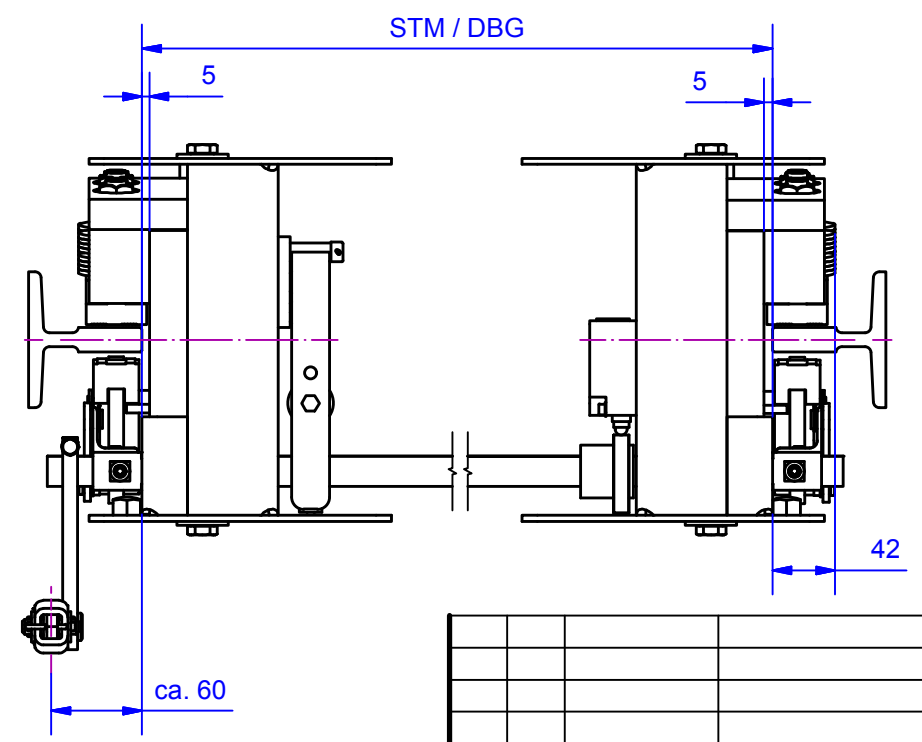
C C

B B

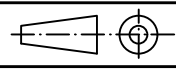
A A



- .... Option 1 = Auslösewelle Vkt 20 L = STM + 85 mm
- .... Option 2 = Schalter (Rasten, Sprung, etc.)  
(Schalter schleichend 1/Ö - 1/S im Standard)
- .... Option 3 = Angriff 125 & 140 / 200 & 240 (bitte angeben)  
(Angriff 190 mm im Standard)
- .... Option 4 = UCM-Schutzeinstellung (ehem. "+A3")



Änd.	kommt vor	Änderungs-Nr.	Änderung	Datum: Gez.	Name	Ges.
<b>Vertraulich, alle Rechte vorbehalten ISO 16016</b> Weitergabe sowie Vervielfältigung dieses Dokuments, Verwertung und Mitteilung seines Inhalts sind verboten, soweit nicht ausdrücklich gestattet. Zuwiderhandlungen verpflichten zu Schadensersatz. Alle Rechte für den Fall der Patent-, Gebrauchsmuster- oder Geschmacksmustereintragung vorbehalten.				Oberflächen Ra in um ISO 1302 Allgmeintoleranzen ISO 13920-BF Schweißkonstruktionen		

Verwendungsbereich		Werkstoff		Halbzeug	
Schiene 9 - 19 mm		Maßstab im Orig.		Masse(Gewicht)	
Befestigung zwischen Hänger		1:5 (1:7)		-	
 Datum Gez. 22.09.2015 Name Martinez		Benennung			
		<b>Fangvorrichtung</b> Va < 2,5 m/s			
Maße in mm ISO 8015 ISO 2768-mH		Datum Name Gez. 14.04.2016 Name HTS		Zeichnungs-Nr. <b>EB75GS Typ1-0 V 7-0</b>	
Tolerierung ISO 8015 ISO 2768-mH		Abt. AUFZUGTECHNOLOGIE SCHLOSSER D-85221 Dachau		Zeichnungs-Nr. <b>EB75GS Typ1-0 V 7-0</b>	
U:\AA NEUANFANG\Fangvorrichtungen\AbEinzelfangvorrichtungen\EB 75 GS\EB75GS Typ1-0 V7-0.idw					

6 5 4 3 2 1